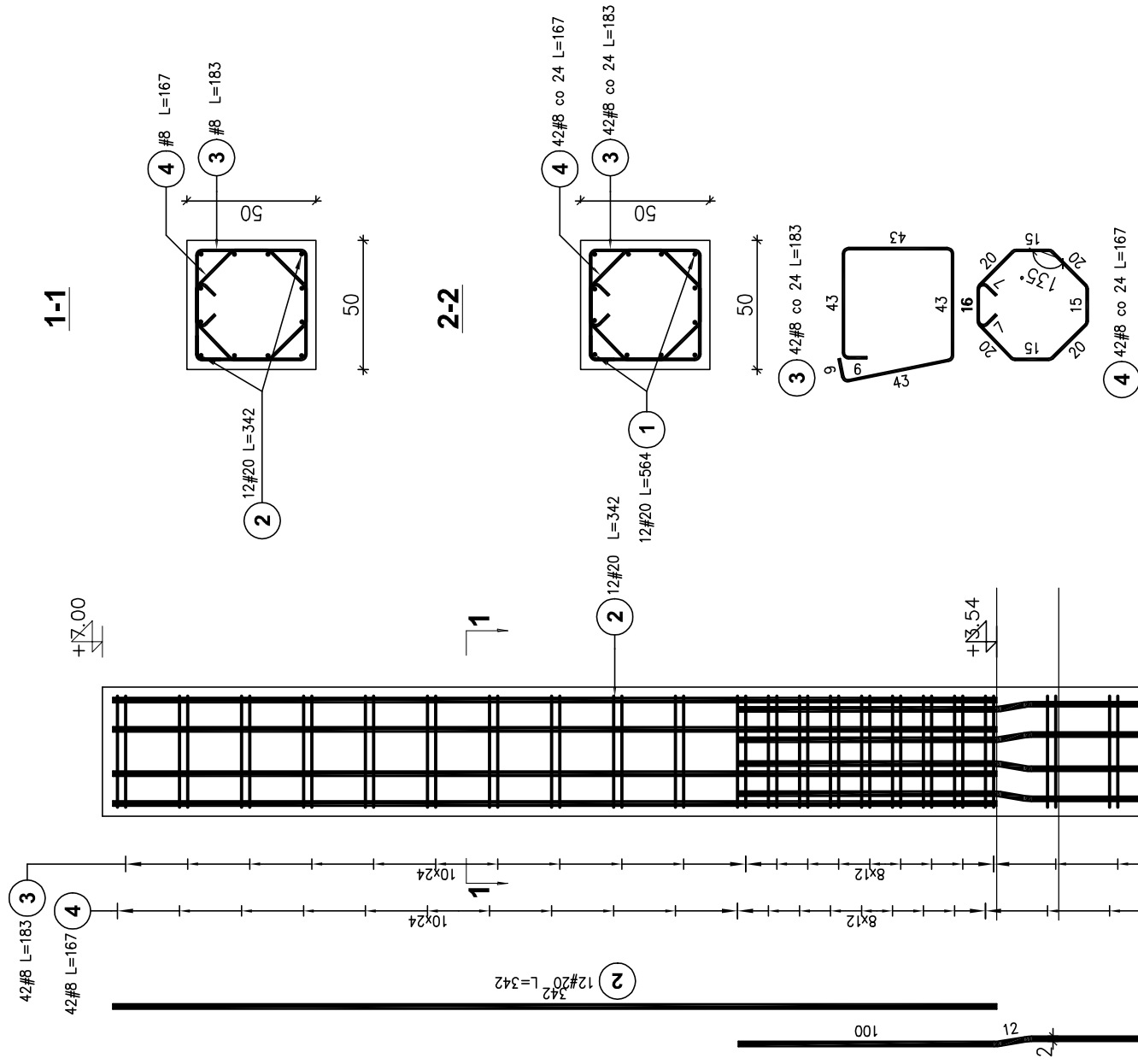
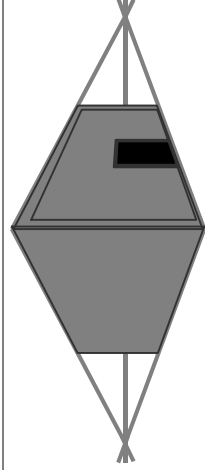
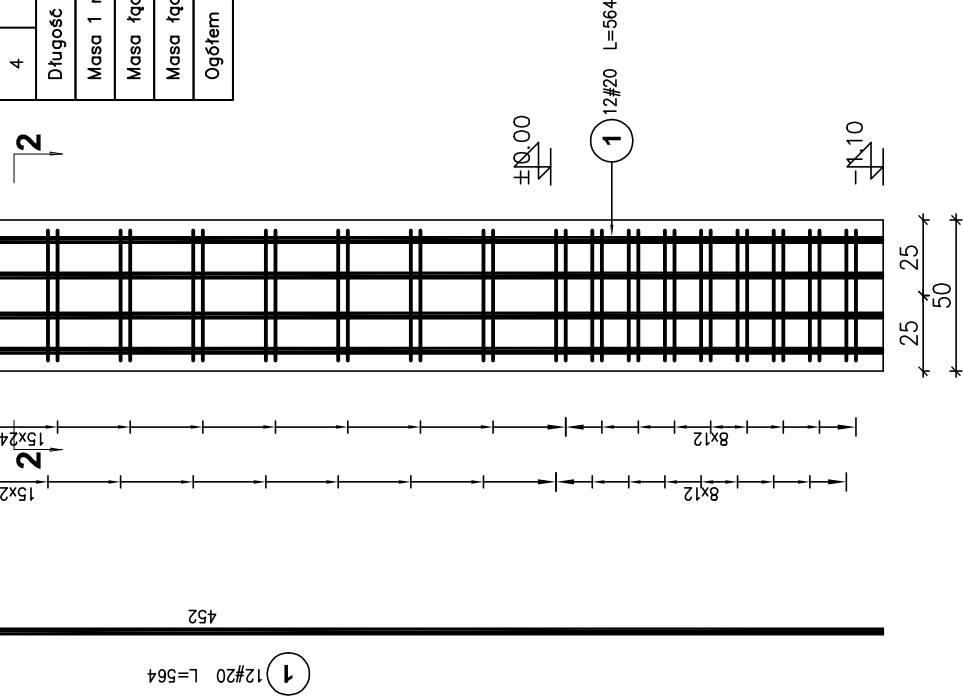


SŁUP S-1 - 10 szt.



ZESTAWIENIE STALI ZBROJENIOWEJ DLA 1-GO ELEMENTU

Poz.	Stal	Długość (cm)	Ilość			Długość łączna (m)	
	#		w elemencie	ogółem	elementów	A-IIIIN	
						#	8
1	20	564	12	12	1		67,68
2	20	342	12	12	1		41,04
3	8	183	42	42	1	76,86	
4	8	167	42	42	1	70,14	
Długość wg średnic (m)						147,00	108,72
Masa 1 m pręta (kg/m)						0,40	2,47
Masa łączna wg średnic (kg)						58,07	268,54
Masa łączna wg gatunku stali (kg)						326,60	
Ogółem (kg)						326,60	



MIROSLAW BURTA
ZAKŁAD USŁUGOWY

ZAKŁAD USŁUGOWY
08-110 SIEDLCE, UL. GRABIANOWSKA 23

PROJEKT TECHNICZNY

1. ROZBUDOWA I PRZEBUDOWA BUDYNKU ZESPÓŁU SZKOLNO PRZEDSZKOLNEGO W NIWISKACH O SAŁĘ GIMNASTYCZNYĄ WRAZ Z ŁĄCZENIEM ORAZ ZAPLECZEM SĄTARNYM - SZATNIOWNIĄ
 2. BUDOWA WĄWELIŹNYCH INSTALACJI GAZU ORAZ INSTALACJI WODNO-ENERGETYCZNEJ W ZAKŁADACH PRZEMYSŁOWYCH W NIWISKACH
 3. MONTAŻ ZBIORNIKA NA DESZCZÓWKĘ O POJ. 20m³
 4. BUDOWA PLACU ZABAW
- W RAMACH ZADANIA - BUDOWA SAŁY GIMNASTYCZNEJ I ZAPLECZEM SĄTARNYM SZATNIOWNI W NIWISKACH*

SŁUP S1 zbrojenie

RYSUNEK NR PW-KZ-25	SKALA: 1:25
MIEJSCE I DATA:	SIEDLCE, CZERWIEC 2025
INWESTOR:	LOKALIZACJA: Dziśka nr 173/2, Osiedle Niwiski 142604_2.0012, ul. Rynek 21, 08-124 Mokobody, gmina Mokobody
AUTOR PROJEKTU:	PODPIS:
mgr inż. Paweł Olszowski MAZ/0542/PODK/12 upr. do projektowania bez ograniczeń w spec. konstr.-budowlanej	
SPRAWDZAJĄCY:	PODPIS:
mgr inż. Jolanta Chojęła MAZ/0717/PWBK/16 upr. do projektowania bez ograniczeń w spec. konstr.-budowlanej	